

Auswertung „Logbuch“ Berliner 67 im Rahmen des Projektes „Hallo Nachbar“

- ▶ Das Logbuch
- ▶ Ergebnisse
 - ▶ Frequentierung
 - ▶ Art/Dauer der Kontakte
 - ▶ Themenstellungen
 - ▶ Besucherstruktur
 - ▶ Aktivitäten
 - ▶ Meinungsbild
- ▶ Bewertung
- ▶ Zusammenfassung

Das Logbuch

Inhalt und Zielsetzung

- **Logbuch** der Berliner 67 wird als Kladde geführt und in Exceltabelle monatlich an INFA übermittelt und überprüft
- Gegenstand der **Logbuchs** sind Angaben zur /zu
 - Frequentierung
 - Themenstellung der Kontakte
 - Besucherstruktur
 - Aktivitäten der Berliner 67-Mitarbeiterinnen
 - Meinungsäußerungen
- **Zielsetzung der Logbuchführung**
 - Hinweise zur Veränderung der Besucherstruktur
 - Hinweise zur Veränderung bei den Themenstellungen
 - Dokumentation der Nachfrage

Das Logbuch

Struktur der Tabellen

- Wochentag / Datum
- Art des Kontaktes und Zeitdauer (Minuten)
- Themenkreis (Obergruppen) und konkretes Thema (Freitext)
- Aktivität der Berliner 67-Mitarbeiterinnen (Codes)
- Angaben zu Besuchern (Alter, Geschlecht, „Herkunft“)
- „Funktion“ (Freitext)
- Bemerkungen zum Kontakt (Freitext)
- Meinungsäußerungen (Freitext)

Das Logbuch

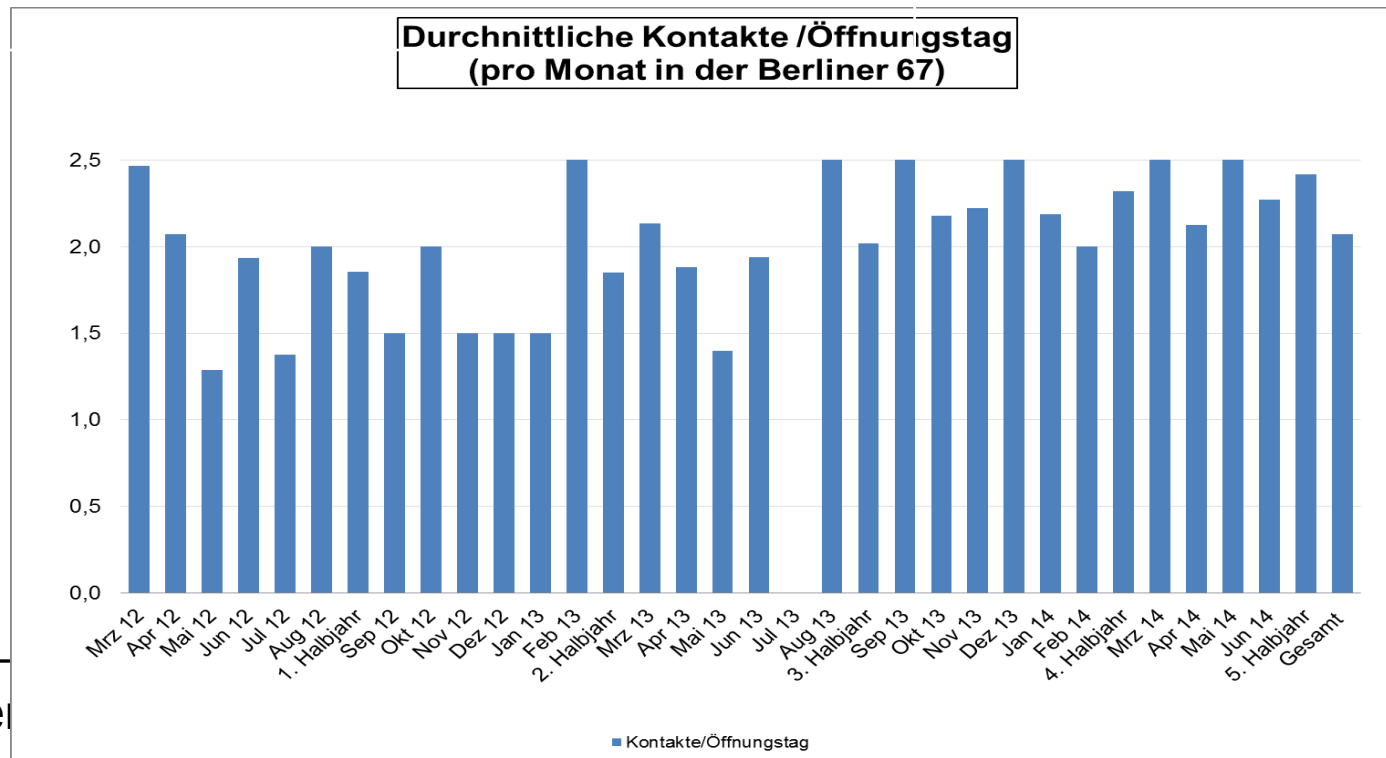
Grundgesamtheit

- Auswertung von 5 Halbjahren

- 1. Halbjahr: März 2012 - September 2012
- 2. Halbjahr: Oktober 2012 - Februar 2013
- 3. Halbjahr: März 2013 - September 2013
- 4. Halbjahr: Oktober 2013 - Februar 2014
- 5. Halbjahr: März 2014 - Juni 2014

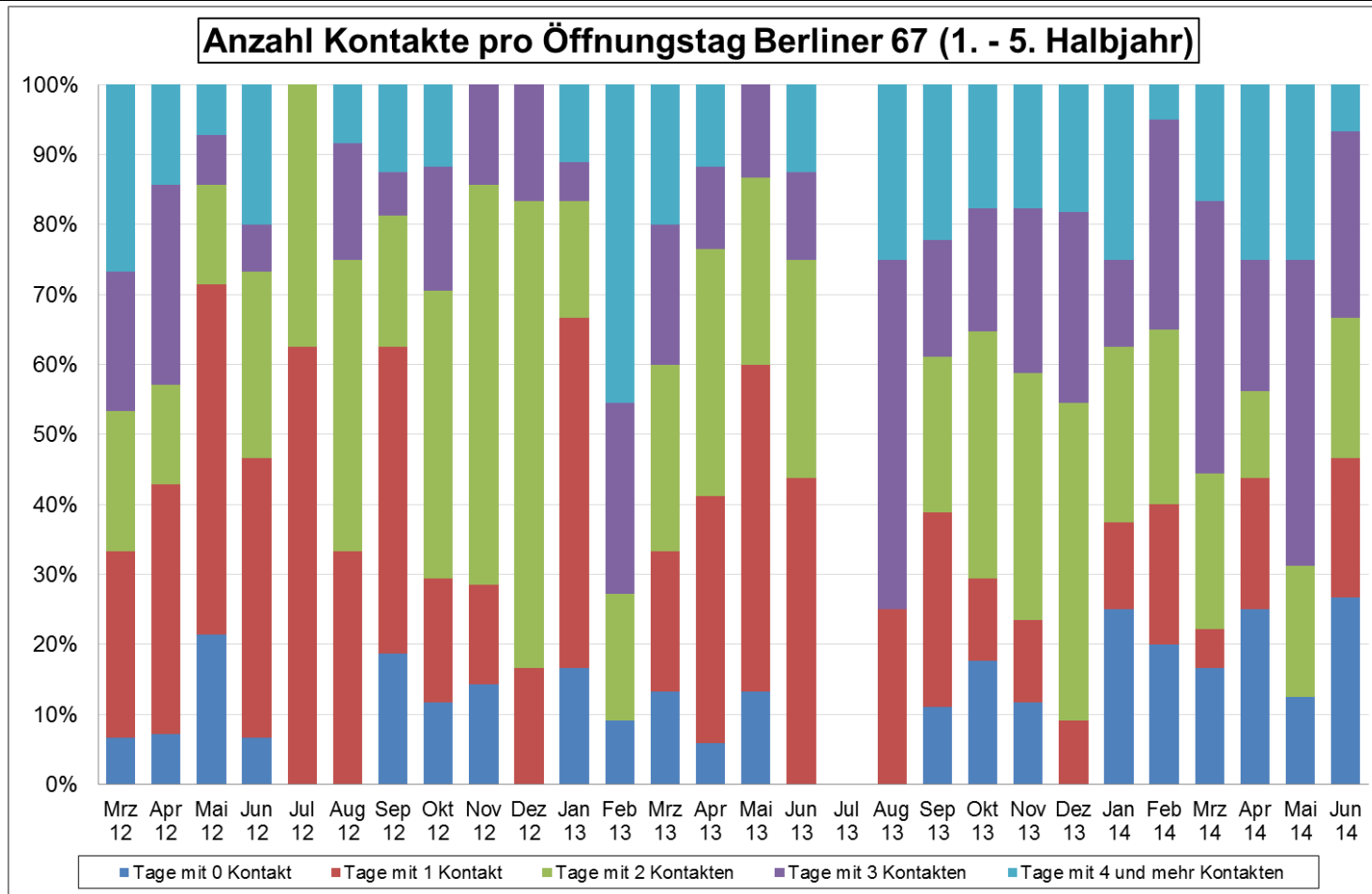
- 786 Kontakte (Gesamt)

- 966 Besucher
- Ø 2,1 Kontakte pro Öffnungstag



Ergebnisse

Frequentierung

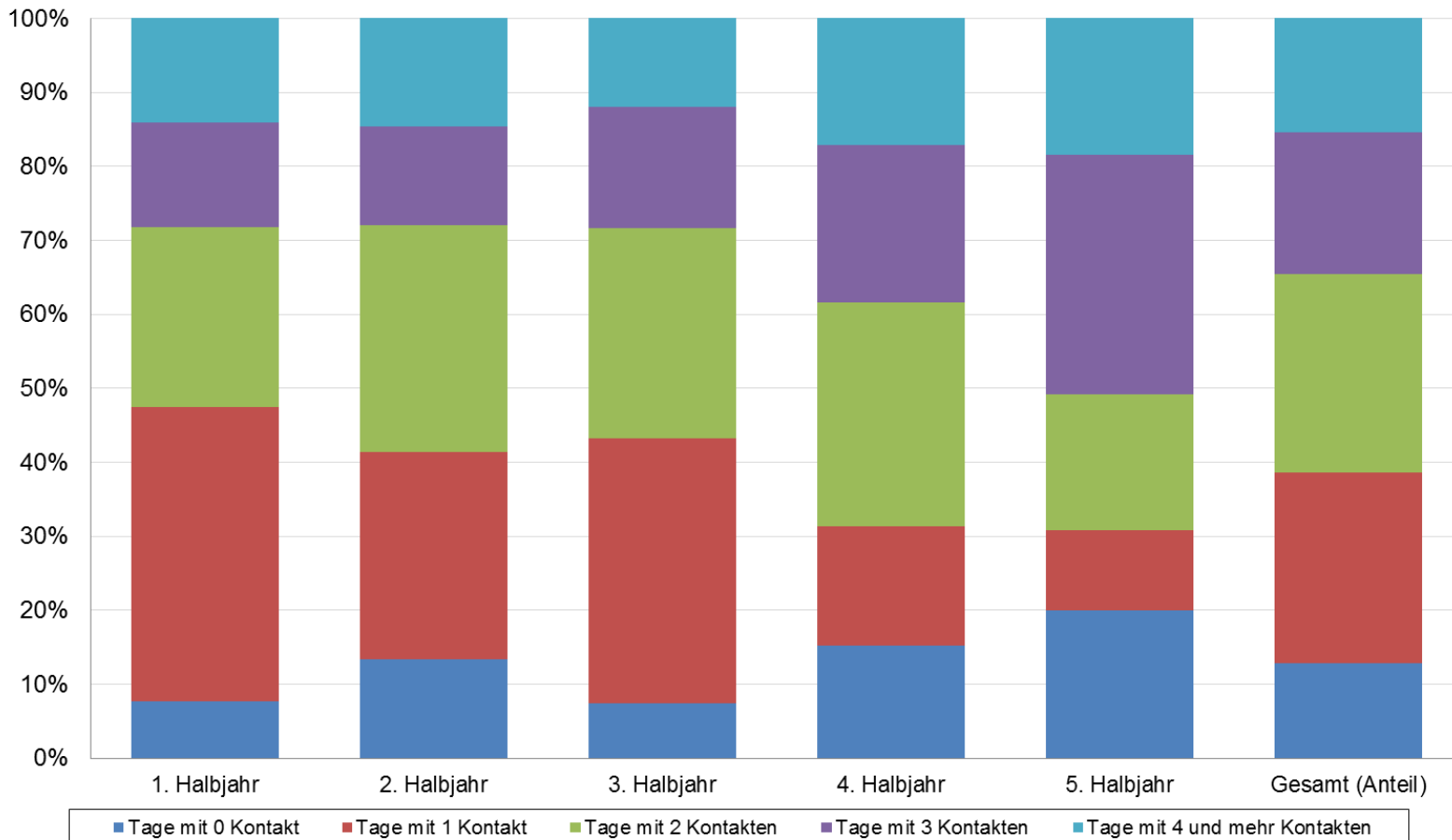


- Überwiegend 1 – 2 Kontakte pro Öffnungstag
- Ca. 10 % Tage ohne Kontakt

Ergebnisse

Frequentierung

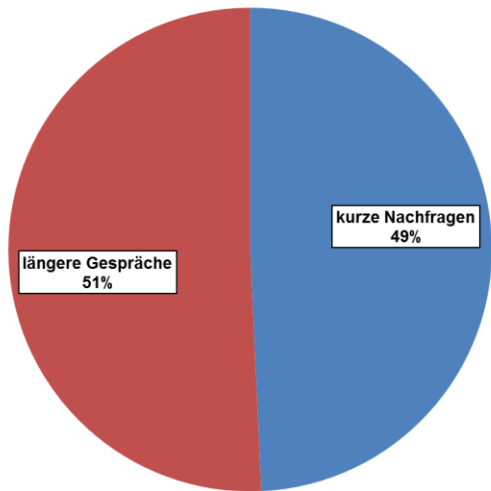
Anzahl Kontakte pro Öffnungstag Berliner 67
(Gesamt 1. - 5. Halbjahr)



Ergebnisse

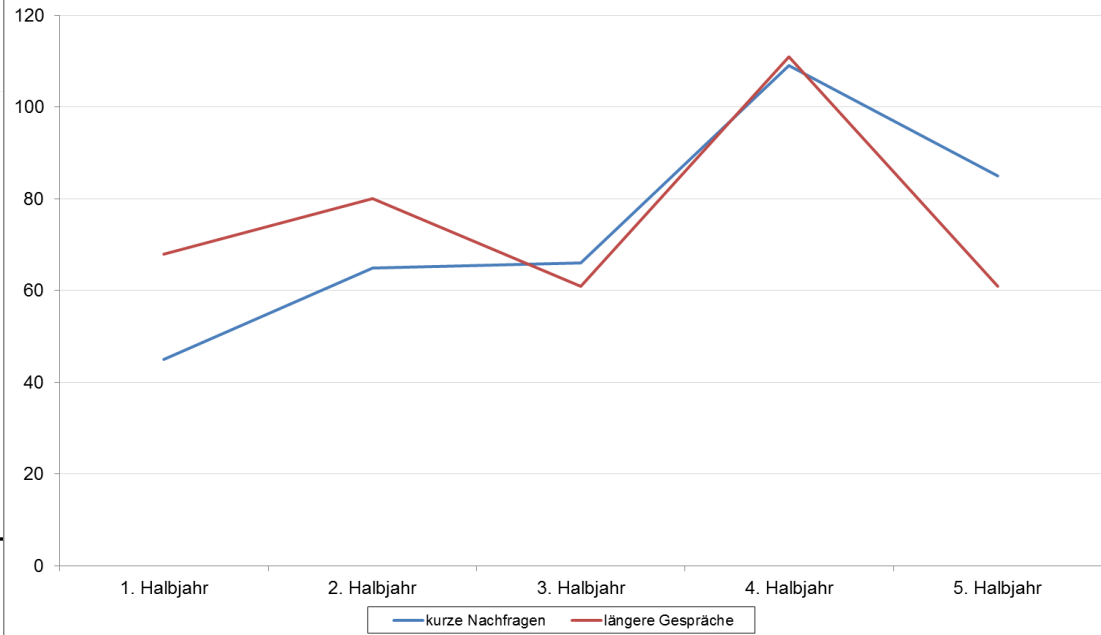
Art der Kontakte

Art der Kontakte in Berliner 67
(1. - 5. Halbjahr)



- Überwiegend längere Gespräche
- Kurze Nachfragen nahmen insb. im 4. Halbjahr zu

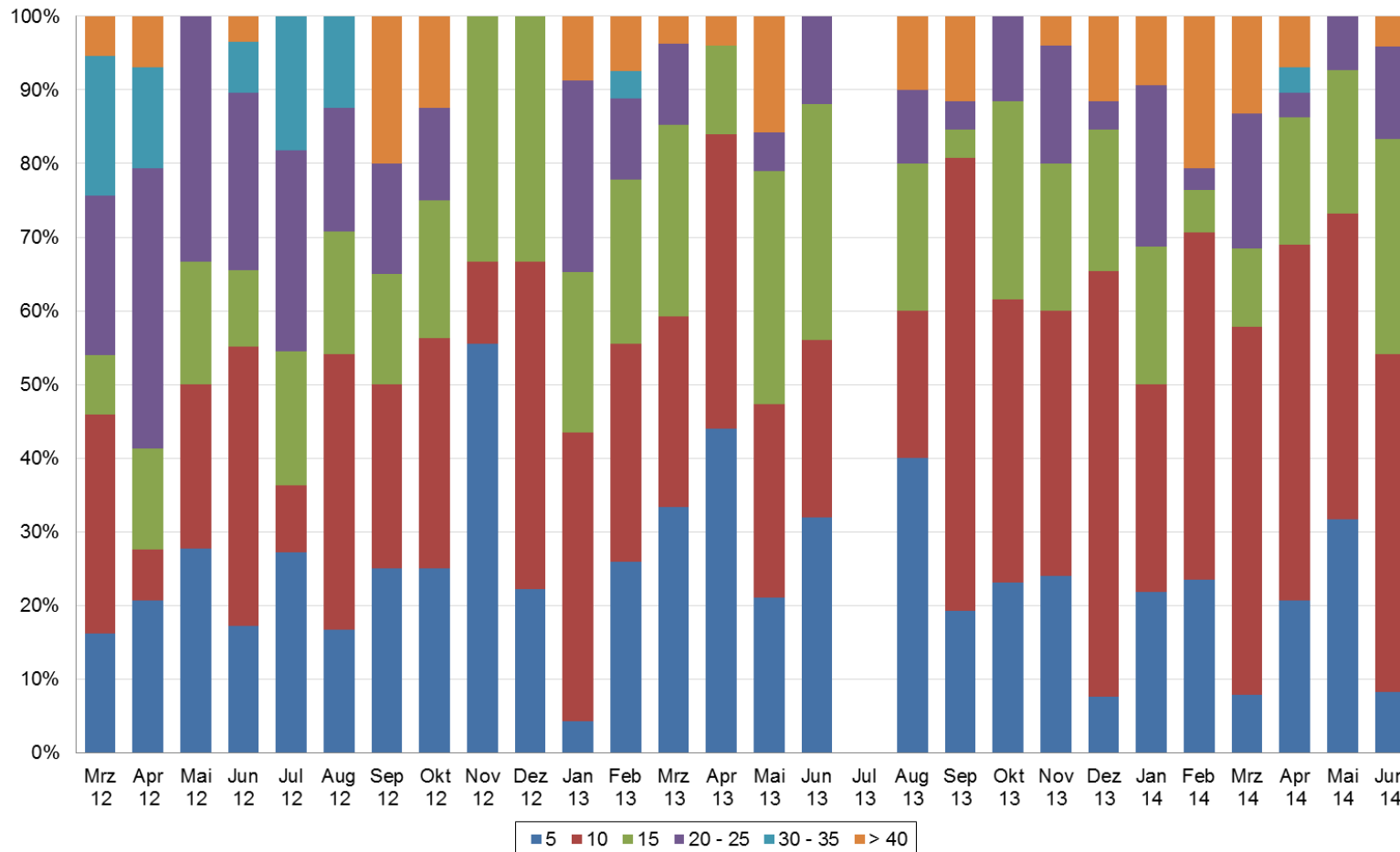
Anzahl der Kontakte
- Verlauf 1. - 5. Halbjahr -



Ergebnisse

Dauer der Kontakte

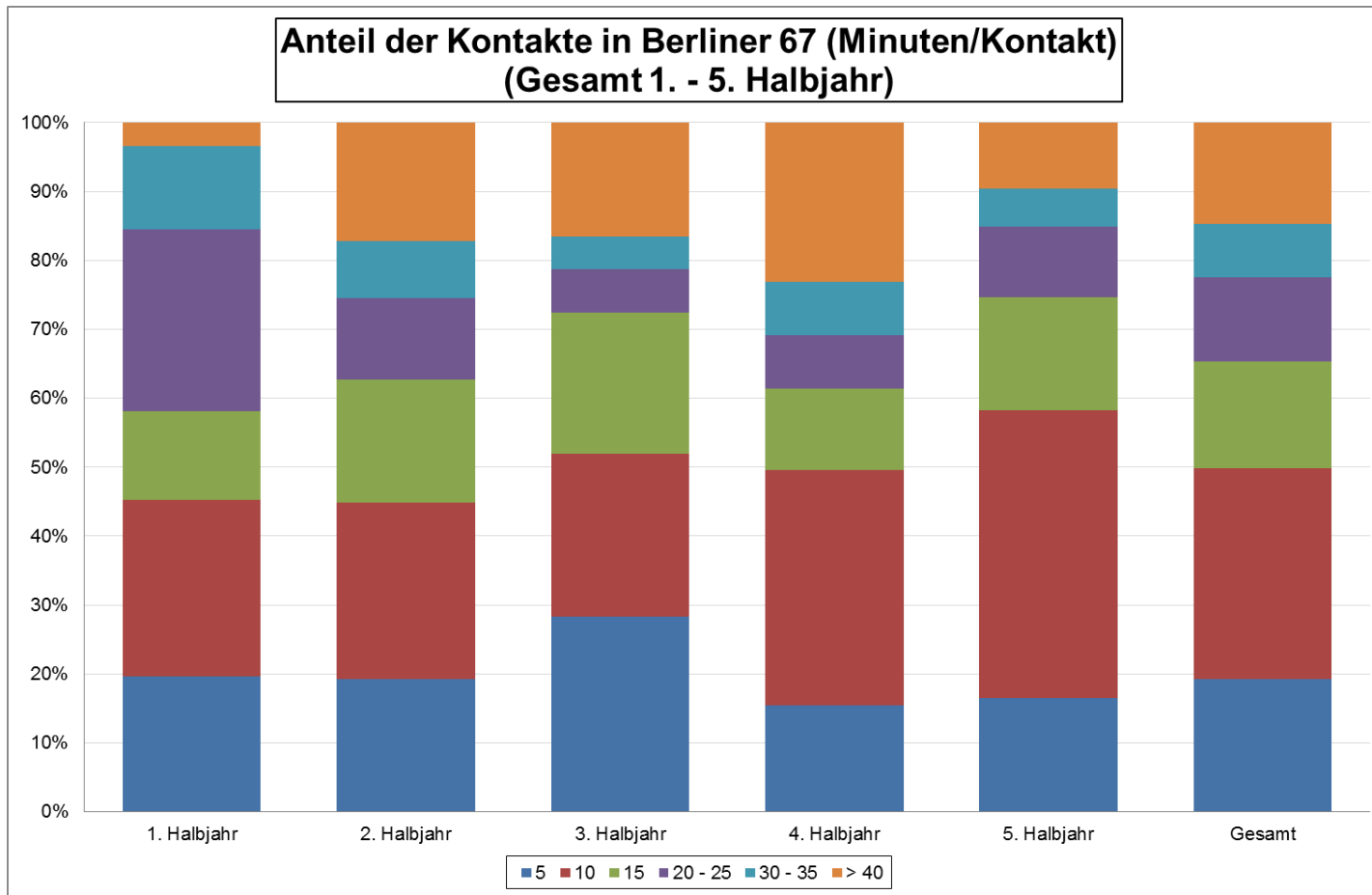
Anteil der Kontakte in Berliner 67 (Minuten/Kontakt)



➤ Aufenthalt in Berliner 67 im Mittel ca. 15 Minuten

Ergebnisse

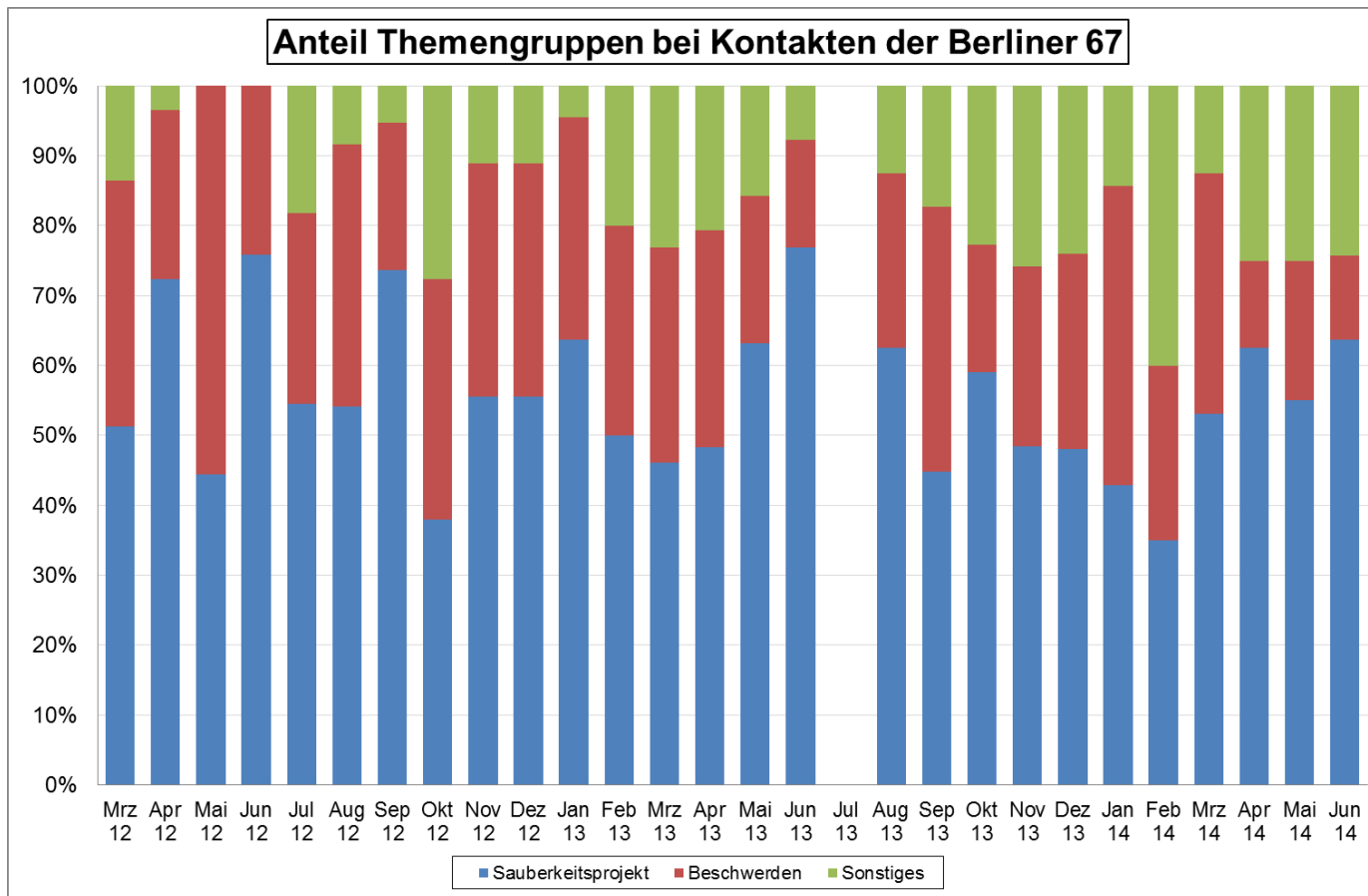
Dauer der Kontakte



- Längere Kontakte haben zugenommen wegen Berliner 67 als „Veranstaltungsort“ (z. B. BI Markgrafenstr.)
- Hälfte der Besucher geht nach ca. 10 Minuten

Ergebnisse

Themengruppen der Kontakte



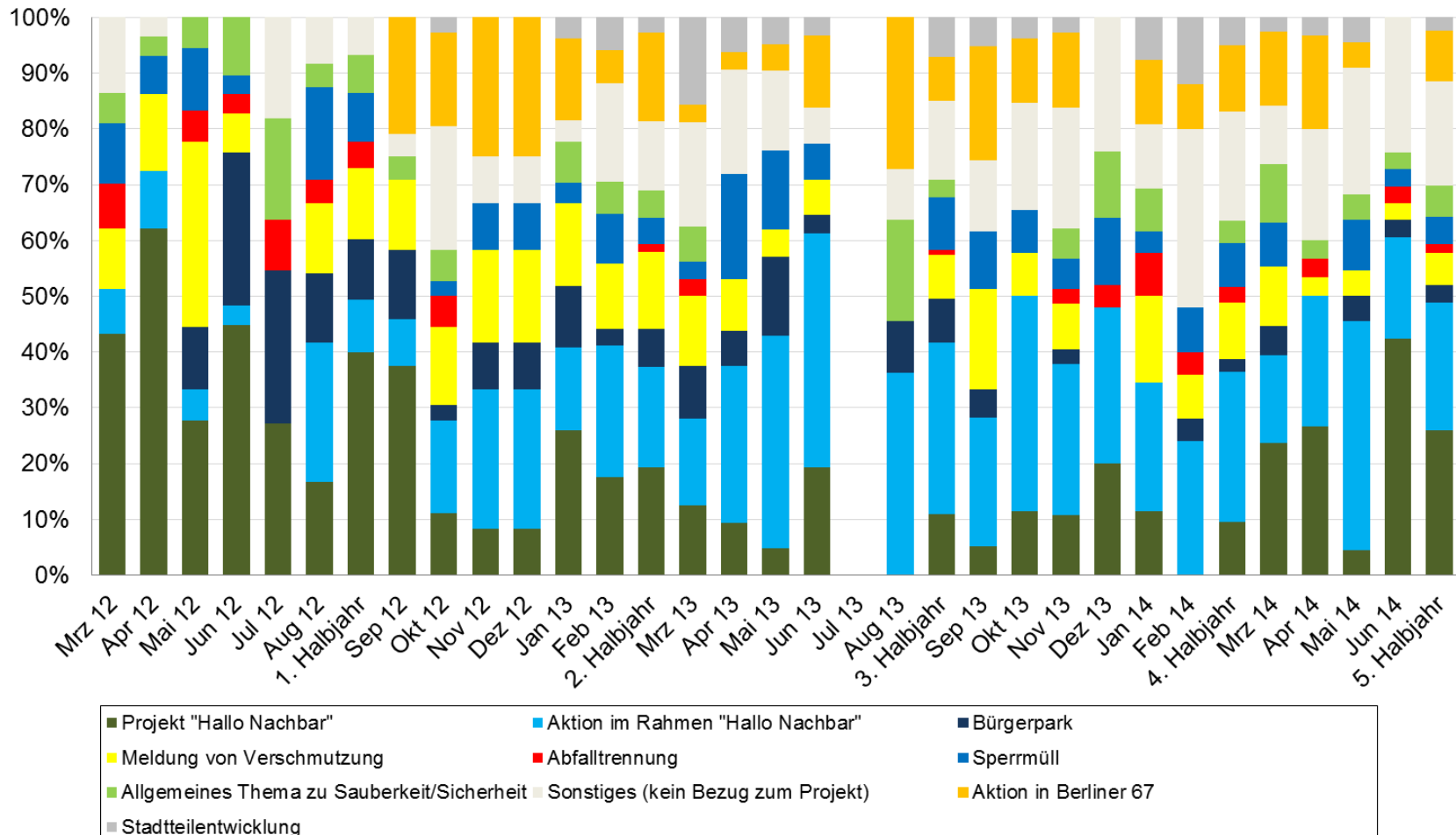
➤ Kontakte ohne Bezug zu Sauberkeitsthema haben in den letzten Halbjahren zugenommen

➤ 60 % der Kontakte hat Bezug zu „Hallo Nachbar“

Ergebnisse

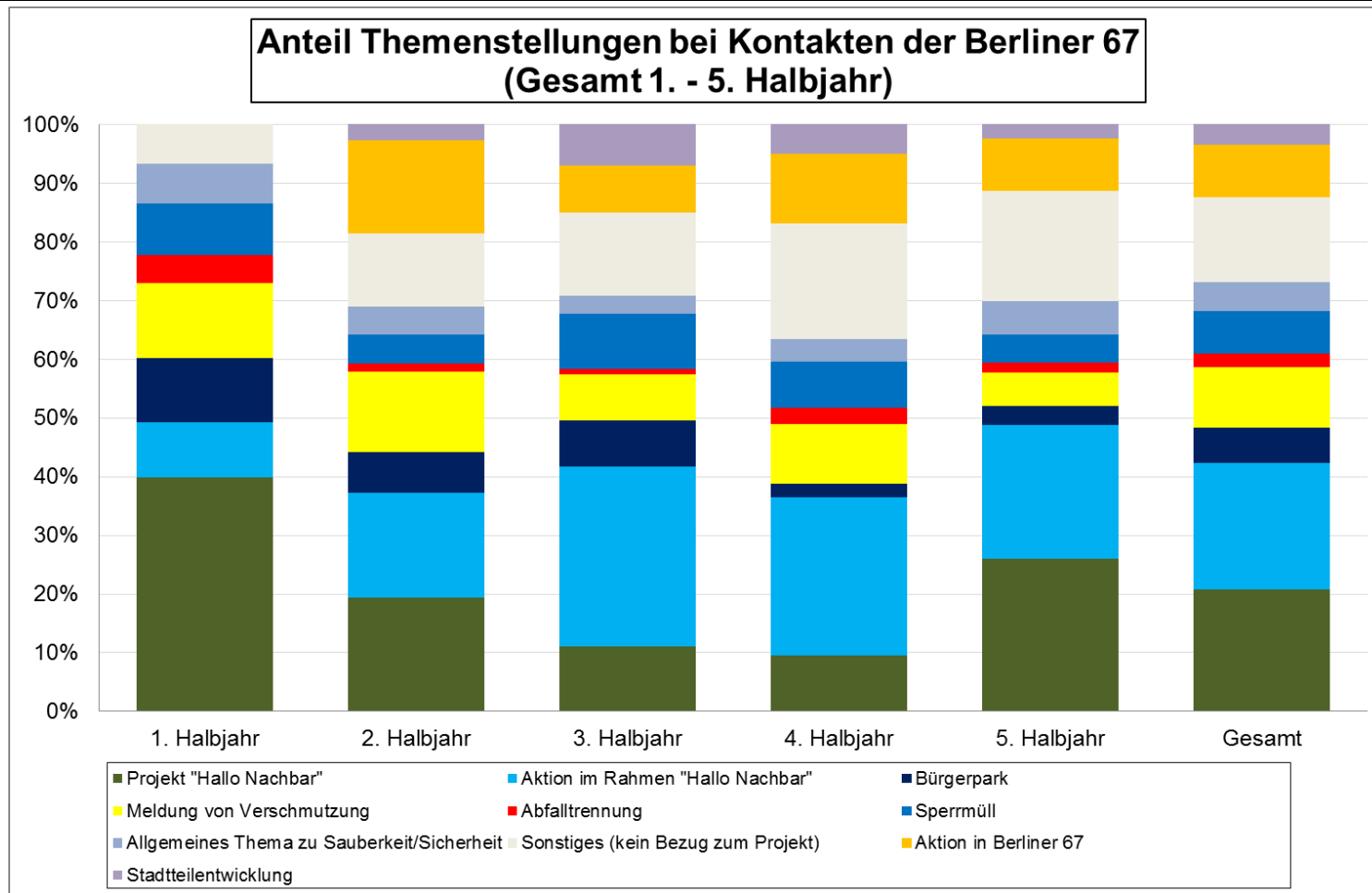
Themenstellungen der Kontakte

**Anteil Themenstellungen bei Kontakten der Berliner 67
(1. - 5. Halbjahr)**



Ergebnisse

Themenstellungen der Kontakte

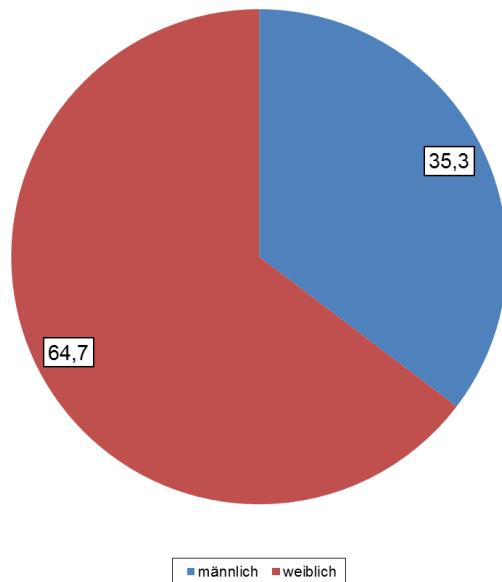


- Ca. 10 % mit konkreten **Fragen** (Sperrmüll/Abfalltrennung)
- Ca. 12 % mit konkreten **Meldungen** von Verschmutzungen

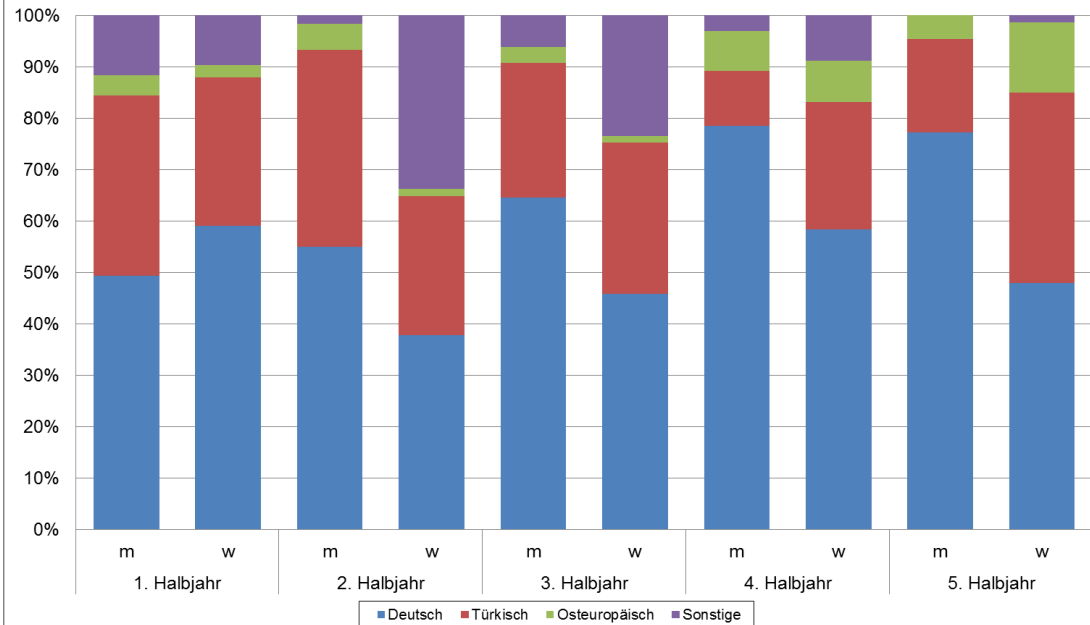
Ergebnisse

Besucherstruktur

Geschlecht der Besucher der Berliner 67
(1. -5. Halbjahr)



"Herkunft" und Geschlecht der Besucher der Berliner 67
(1. - 5. Halbjahr)

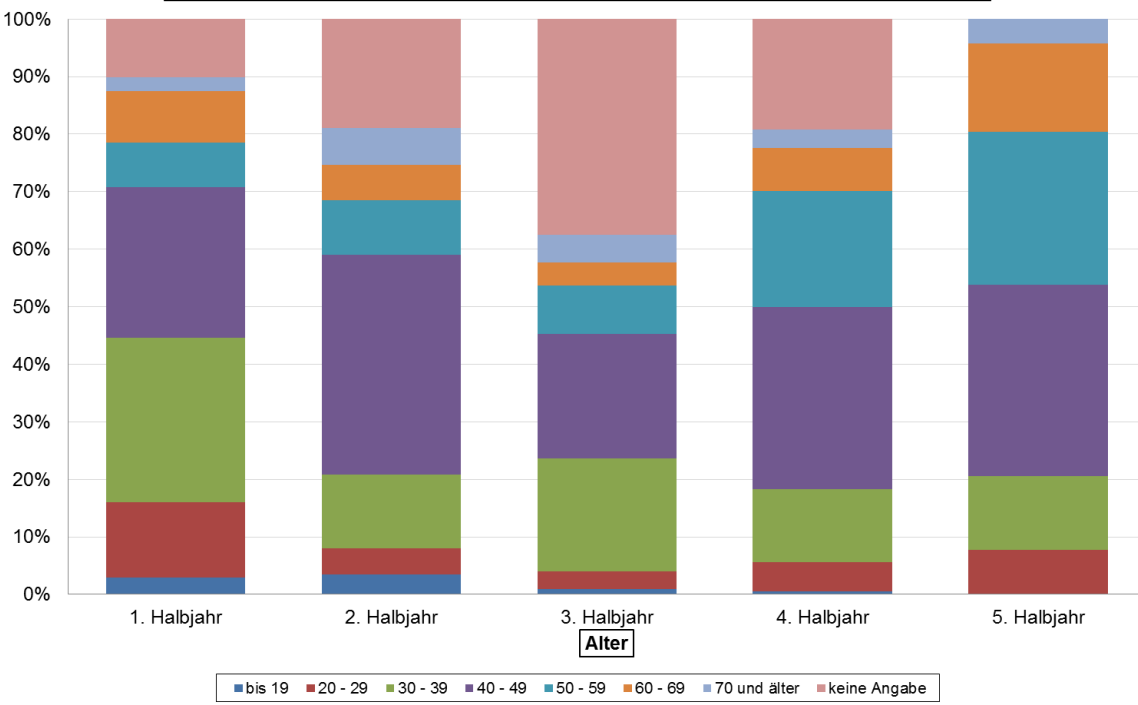


- Von 966 Besuchern waren 64,7 % Frauen
- Von der „Herkunft“ waren
 - von den Männern 63 % deutscher und 24 % türkischer „Herkunft“
 - bei den Frauen 46 % deutscher und weniger als 29 % türkischer Herkunft

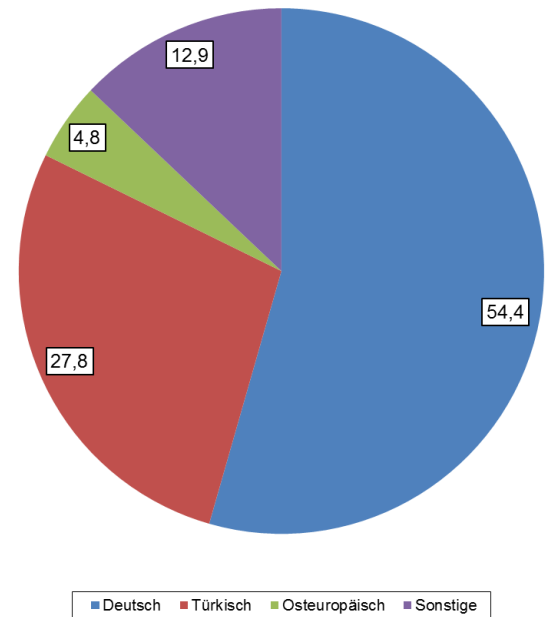
Ergebnisse

Besucherstruktur

Altersstruktur der Besucher der Berliner 67 (1. - 5. Halbjahr)



"Herkunft" der Besucher der Berliner 67 (1. - 5. Halbjahr)

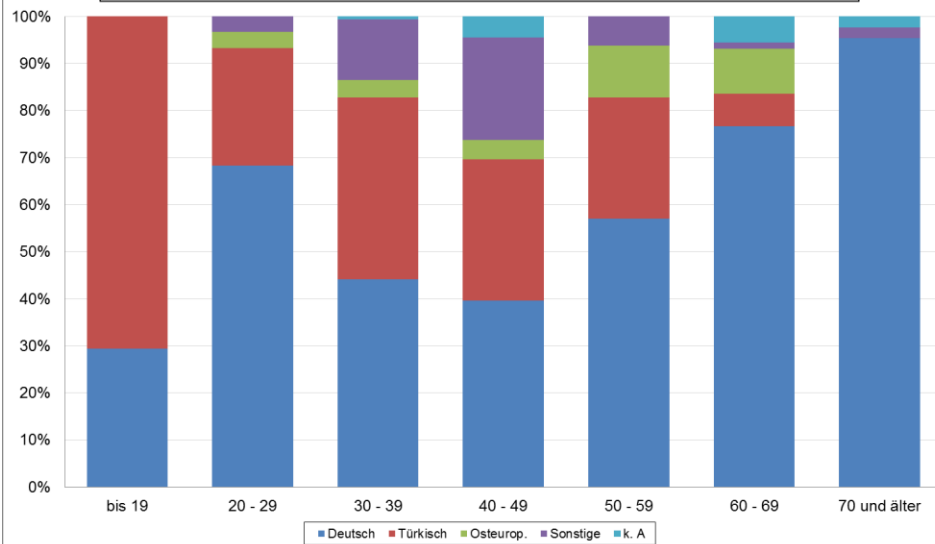


- Größte Gruppe der Besucher ist zwischen 30 und 50 Jahre alt
- Mehr als die Hälfte der Besucher waren „Deutsche“
- Ca. 45 % der Besucher mit Migrationshintergrund
- Anteil osteuropäischer Besucher relativ gering

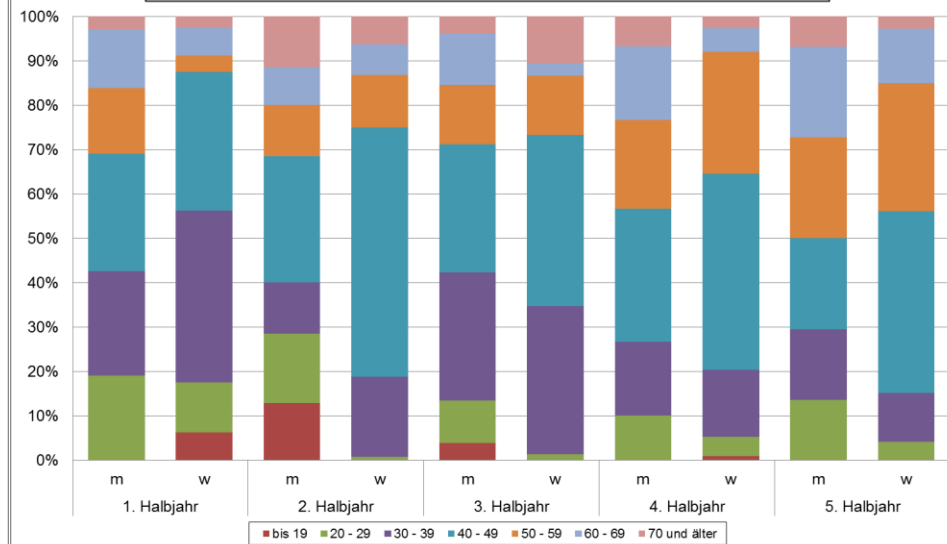
Ergebnisse

Besucherstruktur

Zusammensetzung der Altersgruppen nach "Herkunft" der Besucher der Berliner 67 (1. - 5. Halbjahr)



Altersstruktur nach Geschlecht der Besucher der Berliner 67 (1. - 5. Halbjahr)

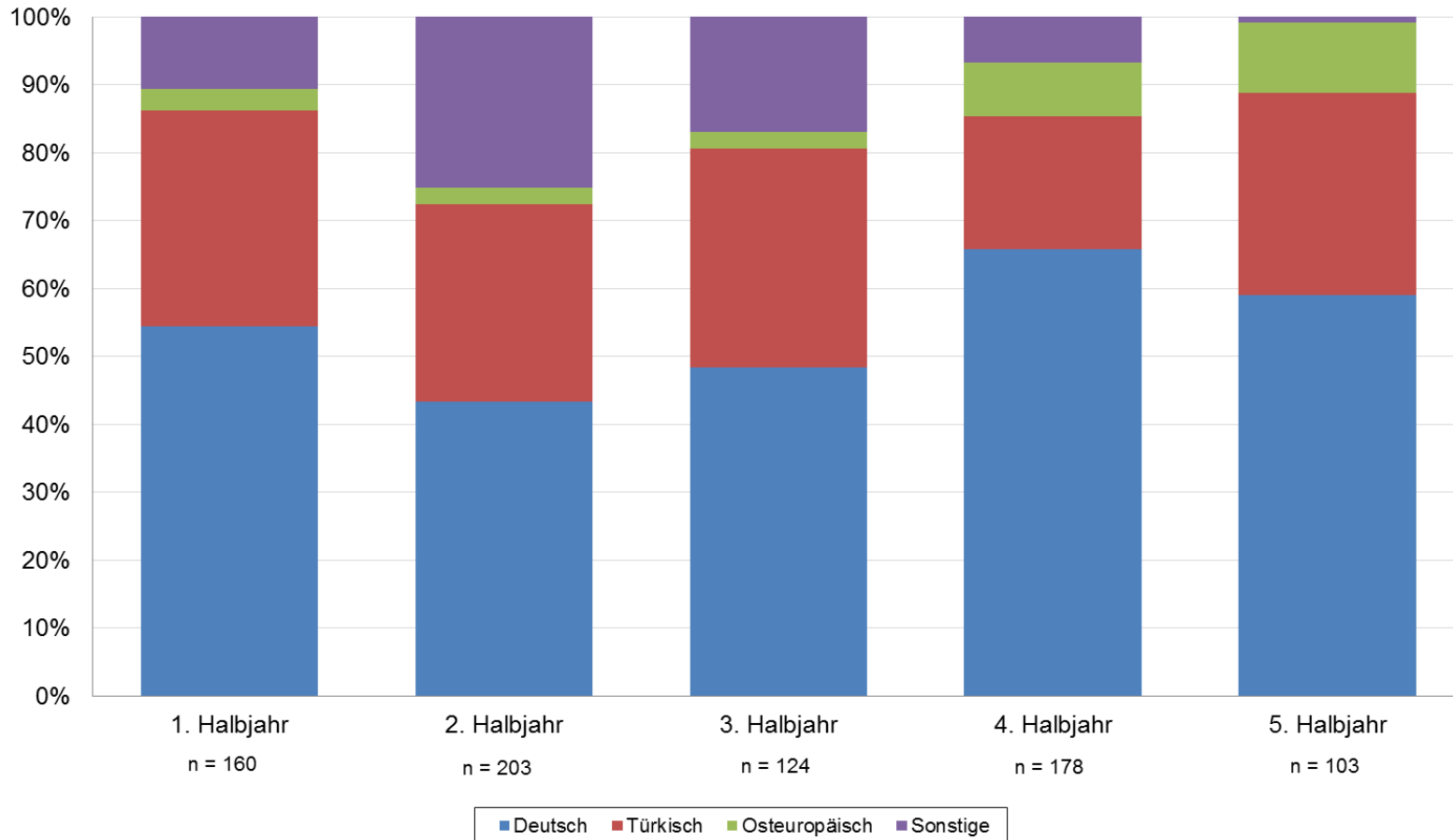


- Hoher Anteil der türkischen Besucher in Gruppe 30 – 39 Jahren
- Hoher Anteil Osteuropäer in Gruppe 50 – 59 Jahre
- Männer sind zu über 30 % ältere Besucher (Ü50)
- Bei Frauen dominieren die Gruppen 30 – 50 Jahre

Ergebnisse

Besucherstruktur

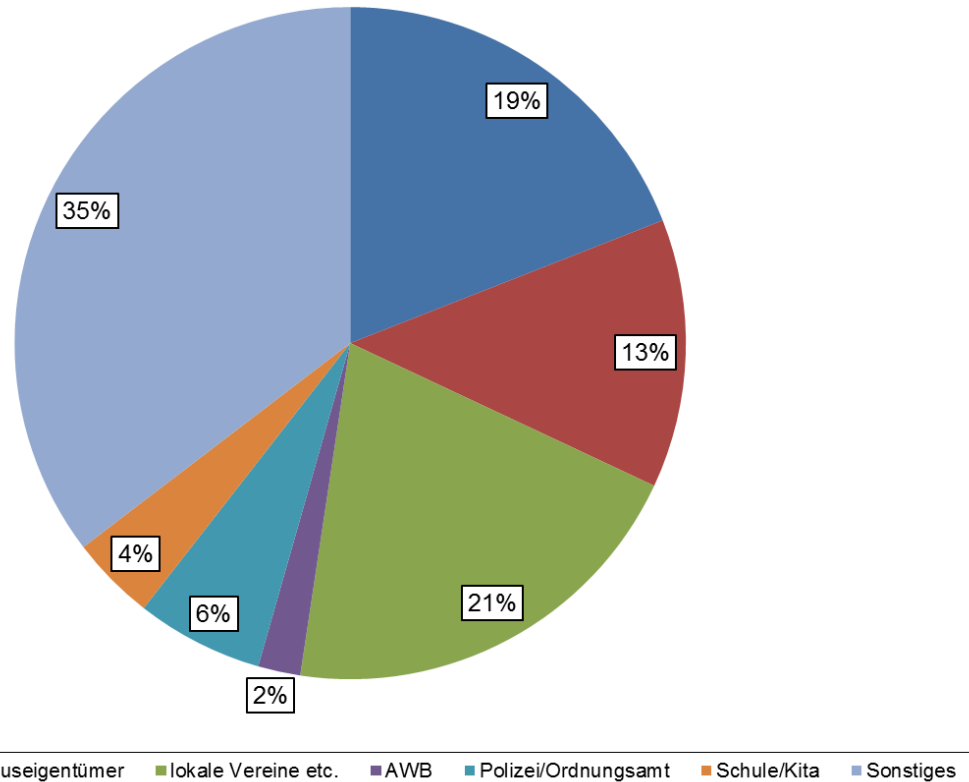
**Aufteilung nach Herkunftgruppen der Besucher Berliner 67
(1. - 5. Halbjahr)**



Ergebnisse

Besucherstruktur

**Besucher mit "Funktion" im Viertel
(215 Nennungen; 1. - 5. Halbjahr)**

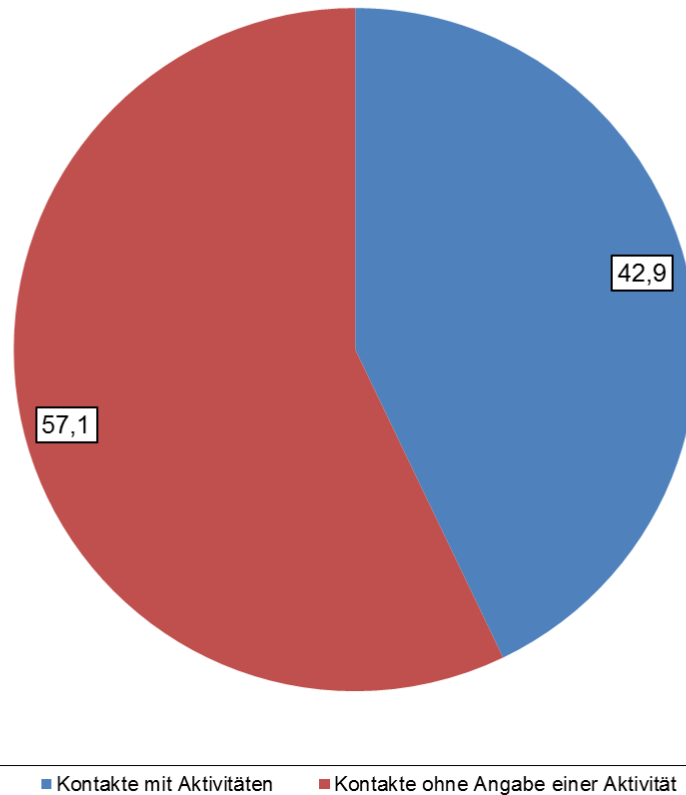


➤ 215 Besucher mit besonderer „**Funktion**“ im Viertel (ca. 22 %)

Ergebnisse

Aktivitäten

**Verteilung der Kontakte mit Aktivität
durch die Berliner 67 (1. - 5. Halbjahr)**

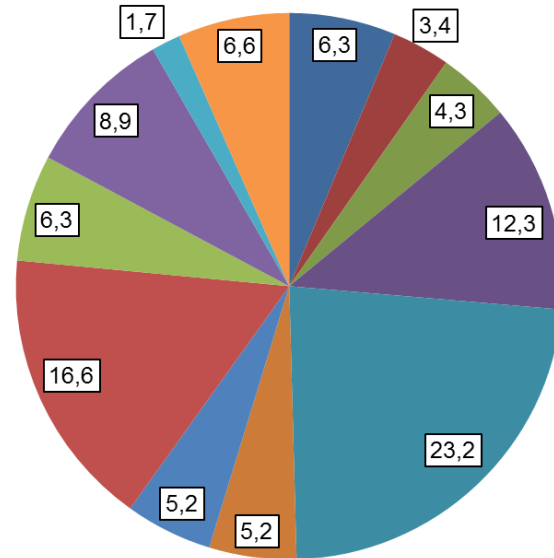


- Von 786 Kontakten wurden bei 337 Kontakten Aktivitäten angegeben

Ergebnisse

Aktivitäten

**Anteil der Aktivitäten der Berliner 67
(347 Nennungen* 1. - 5. Halbjahr)**



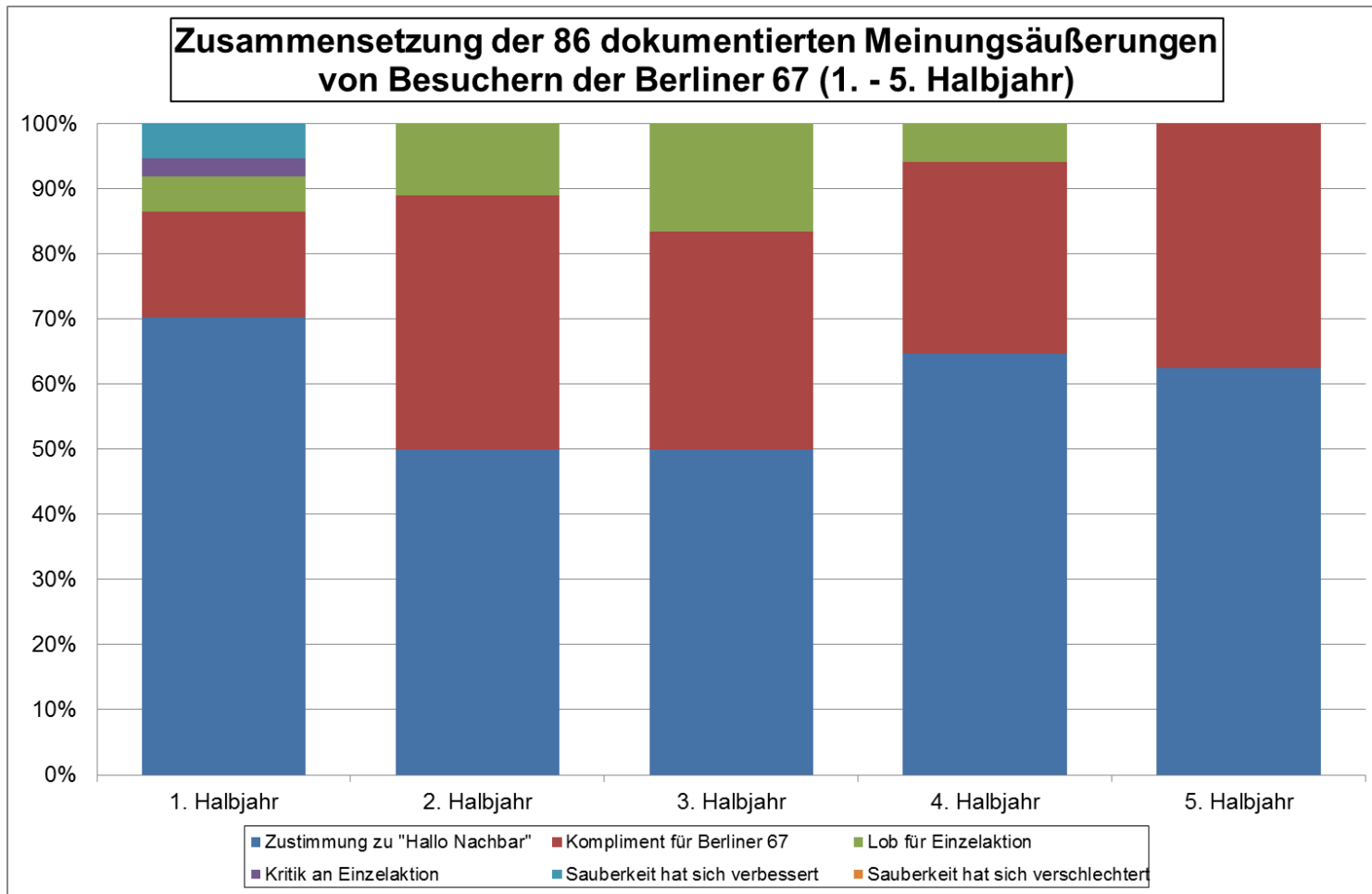
*Mehrfachnennungen möglich

■ Infomaterial mitgegeben	■ Abfallkalener ausgehändigt	■ Give-Away* mitgegeben
■ AWB angerufen	■ Tee getrunken	■ Einbindung in Projekt möglich
■ Hundetüten mitgegeben	■ sonstige Tel. Nr. /Adresse gegeben**	■ Stofftaschen
■ Magnet	■ Film mitgegeben	■ Visitenkarte

- „Tee trinken“ häufig in Kombination mit anderen Aktivitäten
- Überwiegend Weitergabe von Informationen über das Projekt
- 71 mal wurde konkret weitergeholfen (Anruf, Adresse)

Ergebnisse

Meinungsbild



- Durchweg sehr gute Resonanz auf Projekt und Berliner 67
- Kritik an Einzelaktion nur durch einen Hundebesitzer

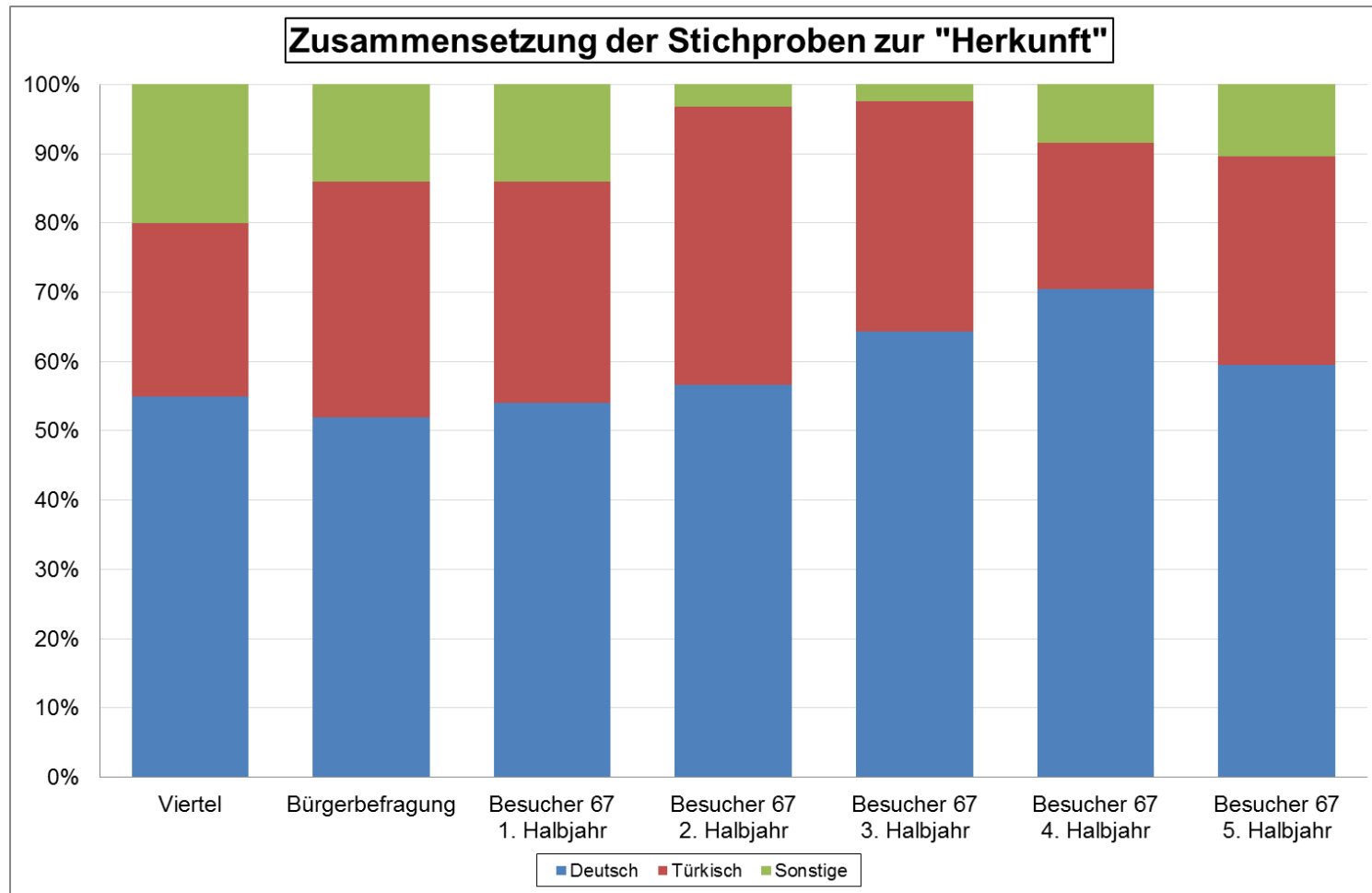
Bewertung

Belastbarkeit der Angaben

- Zeitdauer der Gespräche wird nachträglich geschätzt und nicht gestoppt
- Zuordnung zu Themengruppe erfolgt subjektiv und nach Schwerpunkt
- Angaben zu Besuchern werden geschätzt
 - Angabe des Alters (in 5er und 10er-Schritten)
 - Herkunft i. W. über die Sprache und die äußere Erscheinung
- Bemerkungsfelder „leben“ vom Freitext
 - Funktion ergibt sich aus einem Gespräch
 - 2 Autorinnen

Bewertung

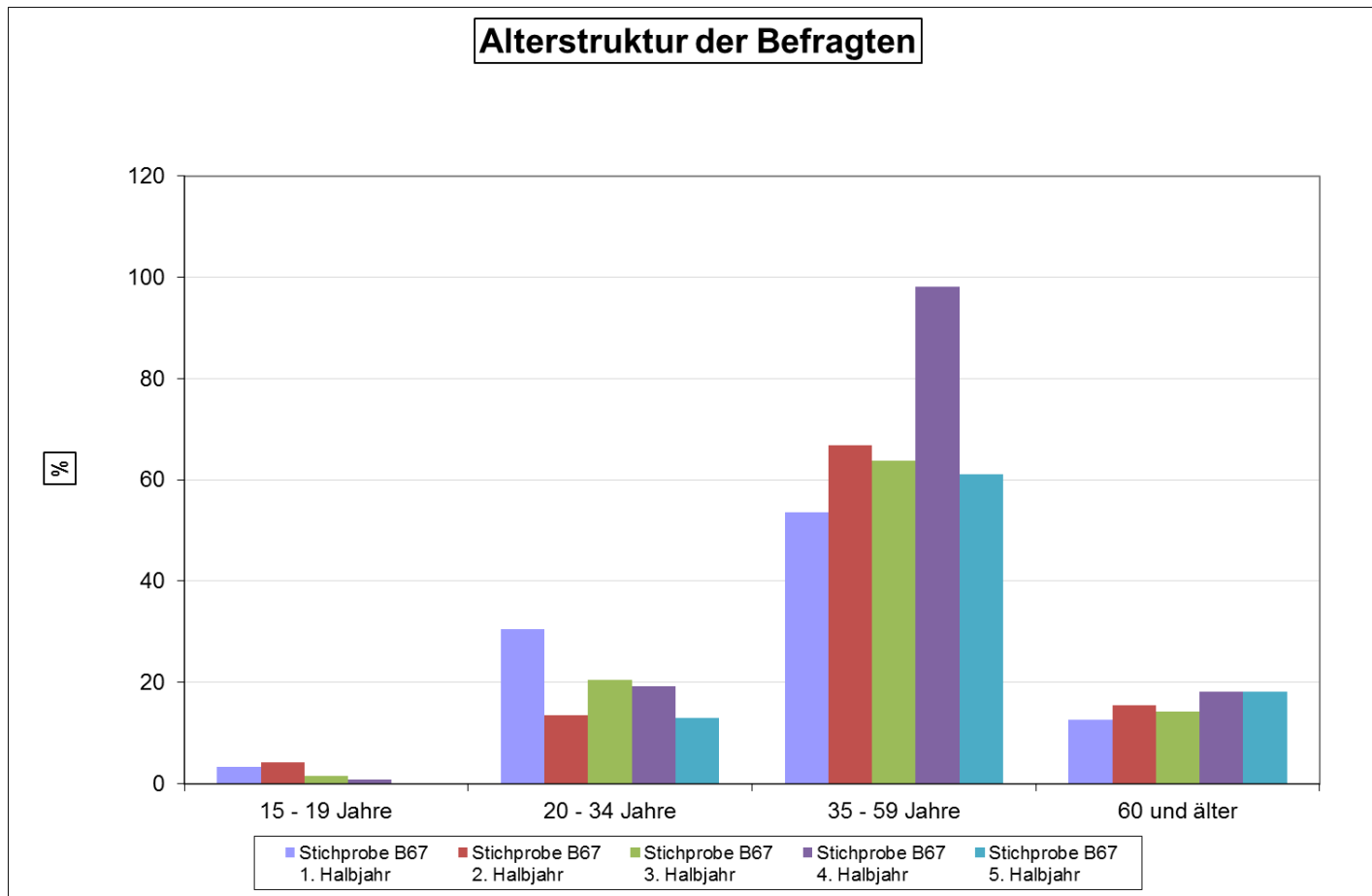
Repräsentativität



- Türkischstämmige Bewohner wie bei Bürgerbefragung überrepräsentiert, sonstige Herkunftsländer unterrepräsentiert

Bewertung

Repräsentativität

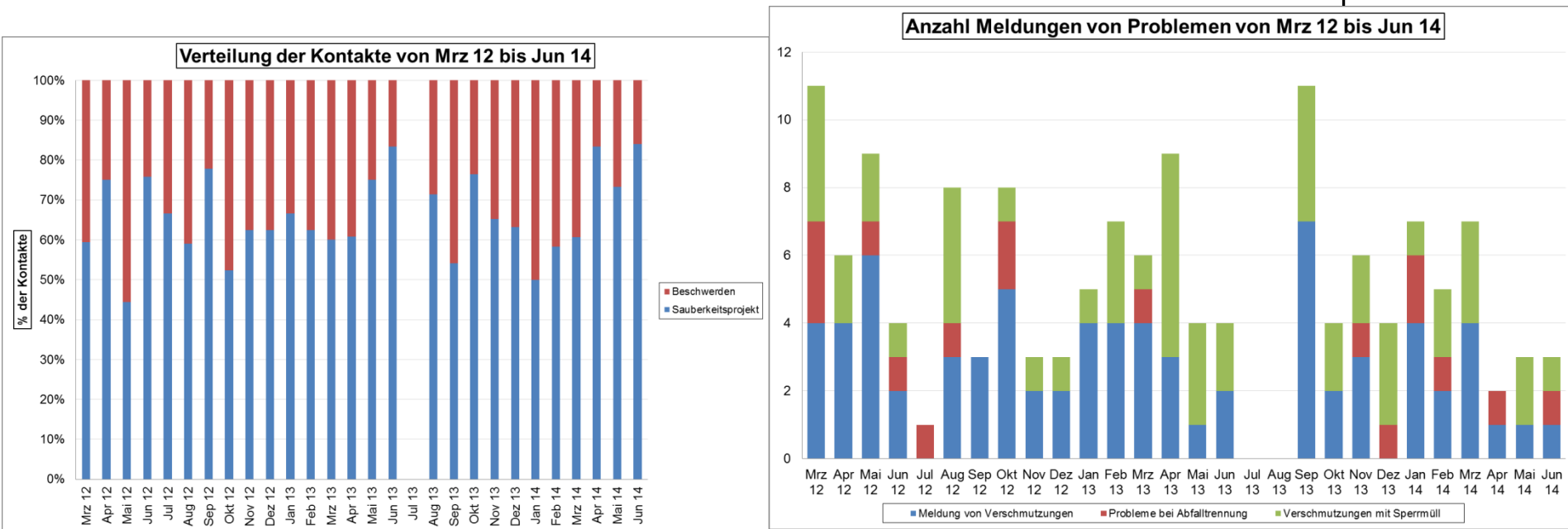


- Besucher der Berliner 67 sind überwiegend älter als 35 aber jünger als 60 Jahre

Bewertung

Sauberkeitsentwicklung im Viertel

- Anteil der Besucher, die wegen einer Beschwerde die Berliner 67 aufsuchen zeigt derzeit noch keinen eindeutigen Trend (s. u.)
- Anzahl Meldungen von Problemen stark schwankend (s. u.)



Zusammenfassung

- Berliner 67 ist Anlaufstelle für Anwohner zu Fragen zum Projekt aber auch zu konkreten Fragen zu Abfall und Stadtsauberkeit
 - Aber auch der Anteil an sonstigen Fragestellungen hat in den 5 HJ kontinuierlich zugenommen
- 35 – 60-jährige sind die Hauptkundschaft der Berliner 67
- Die Kontaktstelle wird von Türken und Deutschen gleichermaßen aufgesucht
- 65 % der Besucher sind Frauen
- Es zeigen sich auch nach 5 HJ immer noch konstante Besucherzahlen
- Die (dokumentierten) Rückmeldungen zum Projekt und zur Berliner 67 sind durchweg positiv
- 22 % der Besucher sind potenzielle Multiplikatoren mit einer Funktion im Viertel